



KEAVA

Elurikkuse aed



Keava Elurikkuse aeda veab Eesti
Permakultuuriühing
Kogukonnaaeda toetab Tallinna
Keskkonna ja Kommunaalamet

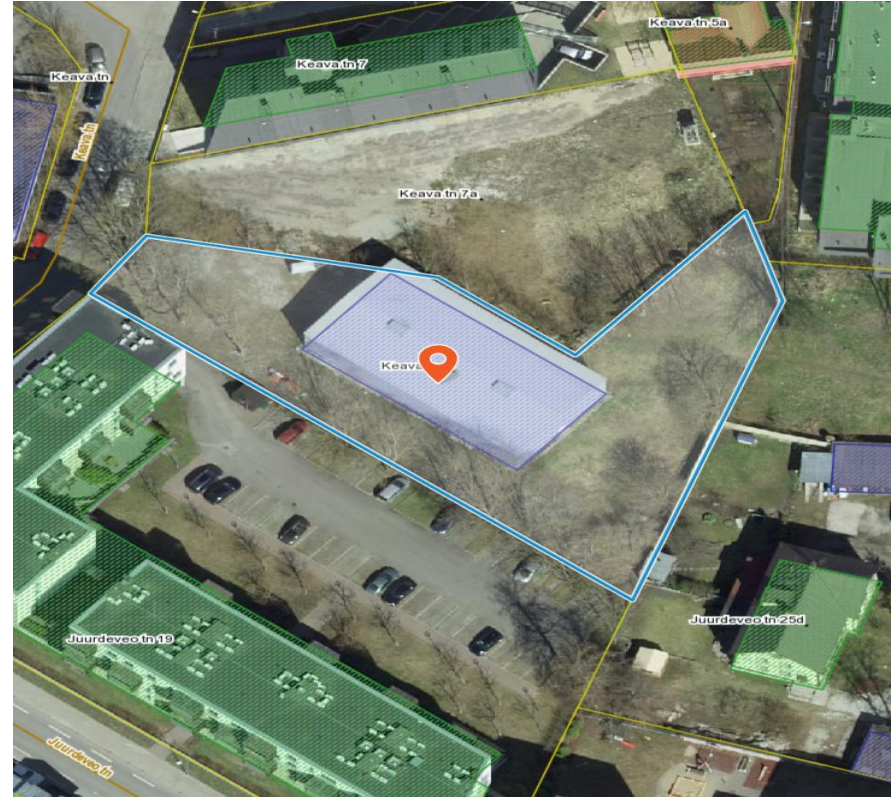


Tallinna
Keskkonna- ja
Kommunaalamet

Eellugu:

Tallinna Linnamuuseumi lao territoorium

- Linnamuuseumi üle 2000 m² territooriumi haldamine viis selle haldusjuhi mõtteni sellele kasulikum otstarve leida, näiteks linnaaiana.
- Mõte viis teoni ja maa-ala kasutamine pakuti välja Eesti Permakultuuriühingule.



Aia ala Tallinna Linnamuuseumi lao territooriumil

tmine



- Mõõda joone pikkust
- Mõõda pindala
- Mõõda ringina

Pindala: 720.36 m²
Ümbermõõt: 144.73 m
Jooksev lõik: 49.3 m

- Kuva hektarid
- Kuva lõikude nurgad ja pikkused

Muuda

Kustuta

Puhasta

720.36 m²

78401:118:1220

78401:118:2560

25d

78401:118:1990

25e

78401:118:0097

78401:118:1800



Aluskaardid

10 m

X:6586504.90 Y:542319.83
B:59.414324 L:24.745289



Aia põhimõtted

Eesti Permakultuuriühing enda ülesandeks:

- võtta otstarbekalt kasutusse seni jõude seisnud maa-ala
- säilitada võimalikult palju olemasolevat
- eelistada taaskasutust ja ringmajandust
- kujundada elurikas aed rakendades permakultuuri põhimõtteid ja -võtteid
- kasutada mitmeaastaseid toidutaimi, mis toimiks toiduturvalisuse leevendajana ja tagajana
- luua koht, kus tutvustada säästlikke ja kestlikke praktikaid



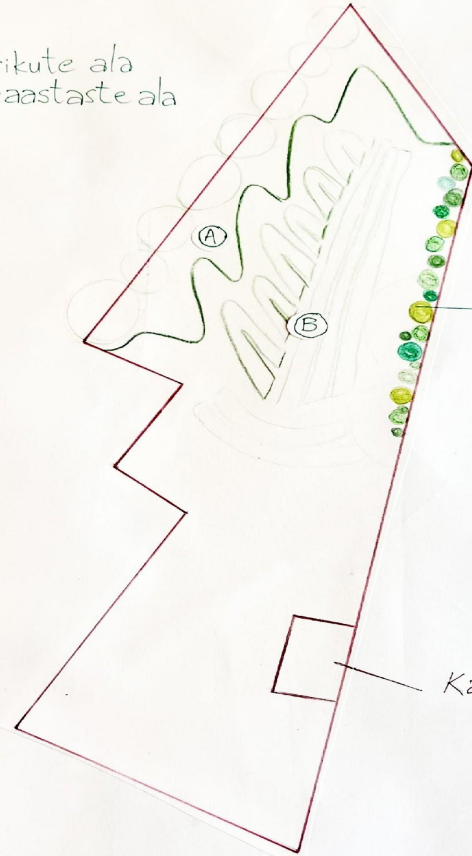
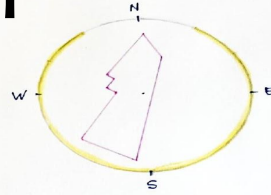
Aed 2024. aasta talvel



Elurikkuse aed
Keava 9, Tallinn
720,36 m²

Aia plaan

- Ⓐ Põsikutepala
- Ⓑ Üheaastasteala



- Elvitara
- kibuvits
 - läätspuu
 - tikker
 - toompihlakas
 - viirpuu

Katusealune kuur

Aiavaade suvisel ajal



Aia rajamise algus

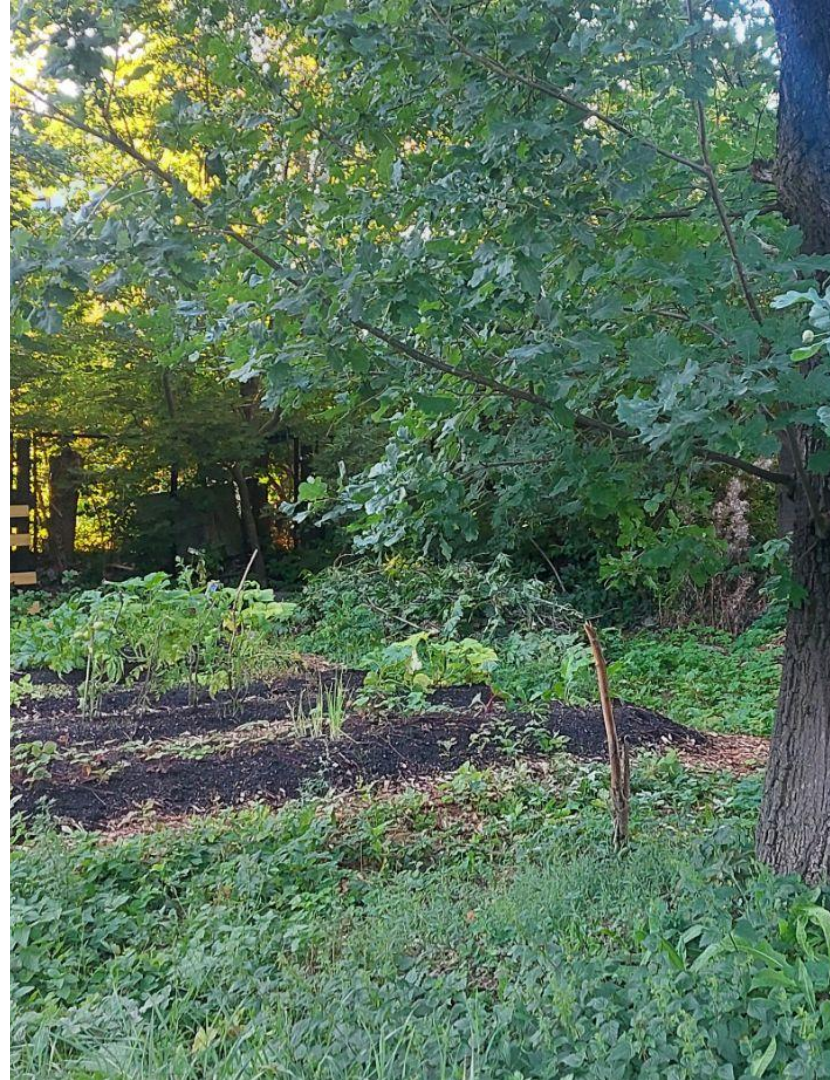
- Aia rajamine sai alguse käesoleva aasta maikuus, päeval mil saabus kohale suure veoauto koormatäis puiduhaket ning kaks koormatäit kompostmulda.
- Talgu- ja tööpäevi puiduhakke ning mulla laialiveoks on jagunud üpriski mitmeteks kordadeks läbi hooaja.





Aia rajamise algus

- Talguliste abi kulus hakke laialilaotamiseks ja mullaveoks, ent põhilises osas jäi töö endi õlule.
- Esimese talgukorra tulemusel veeti laiali ja laotati vaid murdosa puiduhakkest.
- Esmalt jõuti mulda peenramaale veetud kolme peenra jagu.
- Kõige esimesele, nädispeenrale, sai istutatud mitmeaastaseid toidutaimi – murulauku, oblikat, küüslauku, rabarberit, mädarõigast, kööment, leeskputke, maasikaid.
- Teised kaks peenart said endale huvilised, kes võtsid peenra enda hooldada ja külvasid-istutasid oma peenrale üheaastaseid toidutaimi.



Esimesed peenrad



Elurikkus

- Permakultuuri põhimõtete kohaselt sai esmajärjekorras aeda rajatud komposter
 - sisse läks nii oma territooriumilt kui ka naabrite nõusolekul nende kasutamata aiaosast niidus
 - kihiti roheline massiga läks hakkepuuit, oksapudi, muld jm
- Mõni nädal hiljem kompostri sisu ümberpöörates, oli osa sellest juba komposteerunud ning selles leidis vihmausse ja muu elu.



Eelnevalt olemas – mõningad vaarikad



Viiemeetriseid peenraid lisandus jooksvalt



Peenramaa üha täitub peenardega



Lillepeenrad



Lukuaugupeenar



Väljakutsed – vesi

- Veevõimalus krundil puudus.
- See sai lahendatud permakultuurile vastavalt – vihmavee kogumisega nii laoangaari katuselt kui naaberkrundi tagaservas asuva kuuri katuselt.
- Hiljem, kui valmis sai oma kuur-katusealune, siis ka selle katuselt.



Oma vesi – koguneb kuuri katuselt



Jäätmaast Elurikkuse aiaks

- Lume sulades selgus, et territooriumil leidub üpris mitmesugust “rikkust” – kõikvõimalikku prügi, olme- ja ehitusprahti, erinevat taarat, klaasi-/kilde, plasti, metalli.
- Kuigi iga aiaskäigu ajal sai tegemiste kõrvalt prügi korjatud, siis sellest ei piisanud.
- Suuremaks koristustööks korraldati prügitalgud, mille jooksul korjati kokku paar 200 l prügikotitäit üldprügi, lisaks erinevas täitumuses eraldi 200 l kottides plasti, klaasi, metalli, aga ka diivanii vedrupõhi, tool, vanemat sorti lauaarvuti plastkest jpm



Elurikkuse aia sünd



Kus hoida tööriistu ja vahendeid-tarbeid?



Kuuriehitus



Kuur-katusealune



Elurikkuse aed 2024 – rajamisest sügiseni



Erinevad õppepäevad ja töötoad aasta vältel



Koostöö haridusasutustega



Tänuikult...

Elurikkuse aed



Tallinn

Keava 9 Elurikkuse aeda veab Eesti
Permakultuuriühing
Kogukonnaaeda toetab Tallinna linn
Täpsem info:
FB grupp Tallinn Väike Elurikkuse aed
raili@permakultuur.ee
5453 9833

